



YUTORIGO • TSUWANO

ゆとりろ 津和野



## 時代(とき)をめぐる滞在

昔に思いを馳せつつも感じる百景図が導く津和野の今昔  
今も昔も変わらない津和野をめぐるあなただけの津和野時間

TSUWANO CONCIERGE で作る  
オリジナルガイドブック



露天風呂

泉質|ナトリウム・塩化物・炭酸水素塩泉

効能|神経痛・筋肉痛・関節痛・五十肩・運動麻痺・関節のこわばり・うちみ・くじき・  
慢性消化器病・痔疾・冷え性・病後回復期・疲労回復・健康増進・きりきず・  
やけど・慢性皮膚病・虚弱児童・慢性婦人病

## 津和野温泉

自家源泉  
この地で唯一の温泉宿

美人の湯とも云われる炭酸水素塩泉と保温・保湿効果があり、  
湯ざわりの柔らかい温泉を愉しめる大浴場。  
湯船に身をゆだね、ゆったりと癒しの時をお過ごしください。



大浴場内湯

## お部屋

静けさを選ぶ、津和野時間  
滞在の目的に合わせた、客室のかたち

津和野訪問の目的に応じて、  
温泉、サウナや露天風呂、  
ワーケーションにも適した客室など、  
多様な滞在スタイルをご用意しています。



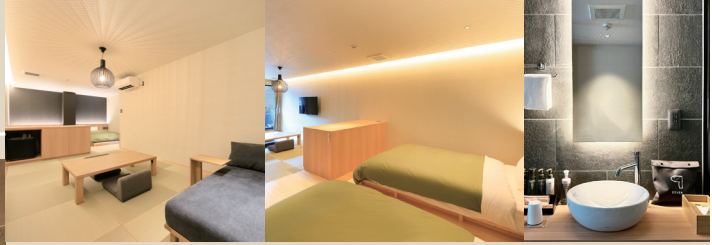
# 別館

YUSHITSU  
BEKKAN

2024年築

## 半露天風呂付和洋室

広さ:42.5平米 定員数:3名



温泉半露天風呂付きの和洋室で、贅沢な湯あみのひとときを

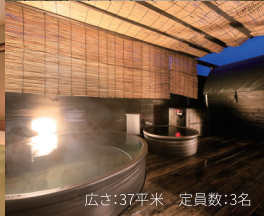
自家源泉を引いた客室風呂には、炭酸水素塩泉と保温・保湿効果に優れた塩化物泉を併せ持つ混合泉です。滞在中はいつでも、お好きな時間に坪庭を眺めながら良質な湯に身をゆだね癒しの時間をお楽しみください。別館限定でお部屋にお抹茶とお茶菓子をご用意。お好きなタイミングでお抹茶をお楽しみください。  
※一部窓の向きや階数により景観が劣る部屋もございます



# 本館

## フィンランドサウナ & 露天風呂付和室ツイン

青野山を見ながら外気浴も楽しめるプライベートサウナと露天風呂が付いた1室限定の特別室です。



広さ:37平米 定員数:3名

## 4名定員

## 半露天風呂付和洋室

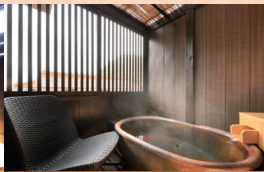
窓から心地良い風を感じる半露天風呂が付いた居心地の良いお部屋。ご家族やご友人とご旅行にぴったりです。



広さ:27平米 定員数:4名

## 3名定員 半露天風呂付和室ツイン

窓から心地よい風を感じる半露天風呂を備えたお部屋です。時間を気にせず、湯に身をゆだねる静かなひとときを。ご家族やご友人との滞在にも心地よい広さです。



広さ:37平米 定員数:3名

※お部屋の間取りはご覧いただけません

## 和室ツイン

畳のやわらかさとベッドの心地よさを兼ね備えた、和の落ち着きを感じる客室です。



広さ:29平米 定員数:3名

## 和室

お部屋の色合いにこだわり、津和野の雰囲気馴染むシンプルで居心地の良い和室です。



広さ:19平米 定員数:2名

## 洋室

ベッド奥にデスクを配したビジネス利用にも使い勝手の良いお部屋です。



広さ:15平米 定員数:2名

# お食事

津和野百景図にまつわる食材を取り入れ、この地に伝わる郷土料理をもとに丁寧に仕立てた創作会席の品々



卓上の百景図カードと合わせてお楽しみください。



写真は全て一例です

津和野の郷土料理、酒蔵鍋は地酒の酒粕を使用し、最後まで愉しめる一品です。

## お食事会場

### tsuwano agansai

夕食朝食共に館内の食事処「agansai」でご提供いたします。  
「あがんさい」は津和野の方言で「召し上がれ」の意味です。  
津和野の味覚をどうぞ。



人数に応じて対応可能な  
お食事会場もございます



## 利き酒STRAND



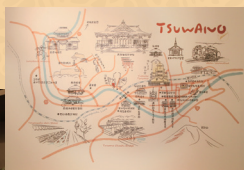
お好きな御猪口で地酒の飲み  
比べをお楽しみいただけます。  
日替わりで12種の島根近郊の  
日本酒をご用意しています。



## 館内施設

津和野百景をもとに描いた、100枚の町歩きスポットカード  
町へ出る前に訪ねる場所を選んで始まる津和野の旅

### TSUWANO CONCIERGE TSUWANO CONCIERGE



オリジナルガイドマップを  
お作りいただけます。

### MIZUYA produced by SHUSUEN



津和野で長く親しまれる「秀翠園」のお茶をご用意しています。  
ウェルカムスイーツの津和野銘菓「源氏巻き」ともどうぞ。



### LOUNGE 鯉三

池を泳ぐ錦鯉を眺めながら、  
ウェルカムドリンクを愉しめるラウンジ。

## 津和野宿泊+体験

せっかく津和野を訪れるなら、この地ならではの“体験”を  
～津和野を五感でめぐる旅へ～

### 1000年の歴史にふれる、紙すき体験

ユネスコの無形文化遺産に登録された世界が認める日本の手漉和紙技  
術。  
職人の指導のもと、オリジナル和紙づくりに挑戦しませんか。



### 早朝津和野城跡トレッキング&朝ごはんツアー

津和野を知り尽くしたガイドとともに早朝の津和野城跡を登ります。  
362mの低山で初心者にも安心。秋には雲海が見れることも。  
頂上で食べる朝ごはん弁当は何倍にもおいしく感じます。



※季節や曜日限定販売となります ※公式ホームページ他一部の予約サイトのみで販売



### YUTORELO・TSUWANO ゆとりろ 津和野

〒699-5605 島根県鹿足郡津和野町後田 口-82-3

(ご予約・お問い合わせ) TEL.0570-031-085

公式ホームページ【ベストレート保証】  
<https://yutorelo-tsuwano.com/>

ゆとりろ津和野

検索



### <ご案内図>



#### ■お車でお越しの場合

- 広島北IC (中国自動車道経由) 約1時間40分
- 福岡IC (九州自動車道・中国自動車道経由) 約3時間
- 山口市内 (国道9号線経由) 約1時間
- 萩市内 (国道315号線経由) 約1時間
- 益田市内 (国道9号線経由) 約40分

#### ■電車でお越しの場合

- 新山口駅 (JR山口線特急スーパーおき) 約1時間
- (SLやまぐち号) 約2時間
- 萩駅 (JR山口線・益田駅経由) 約2時間20分
- 益田駅 (JR山口線特急スーパーおき) 約35分

#### ■飛行機 (萩・石見空港) でお越しの場合

- Koikoi (コイコイ) タクシー 約50分
- 路線バス・JR山口線益田駅経由 約55分

JR 津和野駅から徒歩8分